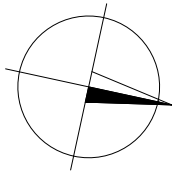
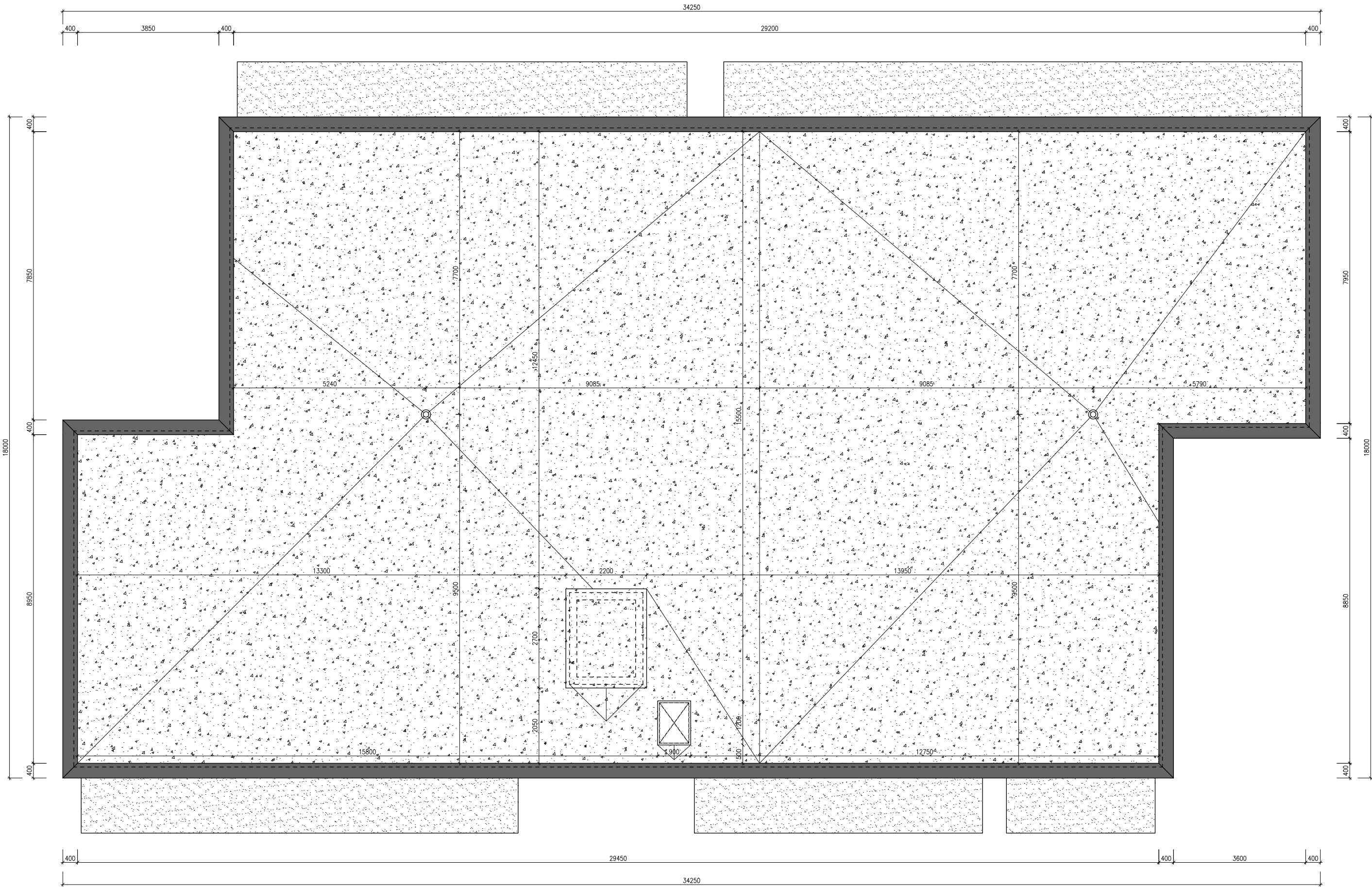


VÝKRES PLOCHÉ STŘECHY



0,000 = 343,900 m n.m., B.p.v. / SOUŘADNICOVÝ SYSTÉM S-JTSK

DRUH PRÁCE	BAKALÁŘSKÁ PRÁCE		<div><div>T</div><div>FAKULTA STAVEBNÍ ústav pozemního stavitelství</div></div>	
VYPRACOVAL	Petr Pešava			
VEDOUCÍ PRÁCE	Ing. Miroslav Spáčil, CSc.			
STAVEBNÍK	Obec Dolní Břežany, 252 41			
MÍSTO STAVBY	K Hodkovicům, Dolní Břežany, 252 41, parc. č. 232/5			
NÁZEV STAVBY	STAVBA PRO BYDLENÍ			
STAVEBNÍ OBJEKT	SO 01 BYTOVÝ DŮM		FORMÁT	6 A4
ČÁST	PŘÍPRAVNÉ A STUDIJNÍ PRÁCE		DATUM	05/2019
OBSAH:	VÝKRES PLOCHÉ STŘECHY		STUPEŇ PD	DPS
			MEŘITKO 1:100	Č. VÝKRESU S.09